



---

*un livre modulaire*

---

# Comment Élever des Abeilles



*Niveau de langue: intermédiaire*

# Comment Élever des Abeilles

*Ce texte est sous licence Creative Commons Attribution - Pas d'Utilisation Commerciale 4.0 International. Pour accéder à une copie de cette licence, merci de vous rendre à l'adresse suivante*  
<http://creativecommons.org/licenses/by-nc/4.0/>



Ce livre se fonde sur le livre *Basic Beekeeping Manual 1: How to Manage Bees* © (écrit par Pam Gregory, qui en fait don aux apiculteurs des pays en voie de développement)

La documentation de Practical Action (en ce cas le contenu du texte) peut être utilisée librement (y compris usage commercial)

<https://answers.practicalaction.org/our-resources/item/basic-beekeeping-manual-1-part-07-how-to-manage-bees>

Cette édition a été publiée en Grande-Bretagne en 2021 par  
MissionAssist

Copyright © 2021 MissionAssist

La permission est accordée pour la reproduction et autres utilisations à but non-lucratif de ce matériel

Cet ouvrage fait partie  
d'une collection de  
Livres Modulaires édités  
par MissionAssist.

PO Box 257  
Evesham  
WR11 9AW  
Royaume Uni



  
**MissionAssist**  
servir la mission mondiale depuis chez soi

[www.missionassist.org.uk](http://www.missionassist.org.uk)  
[www.shellbooks.org](http://www.shellbooks.org)

# Comment Élever des Abeilles

## Section 1

### Planning de travail

Visiter souvent les ruches.

Ne faire qu'une chose à chaque visite.

Avoir un planning de travail approprié à chaque époque de l'année.

Exemples de planning de travail :

1. Bien nettoyer autour des ruches et vérifier qu'elles contiennent des abeilles à l'intérieur et qu'elles sont en lieu sûr.



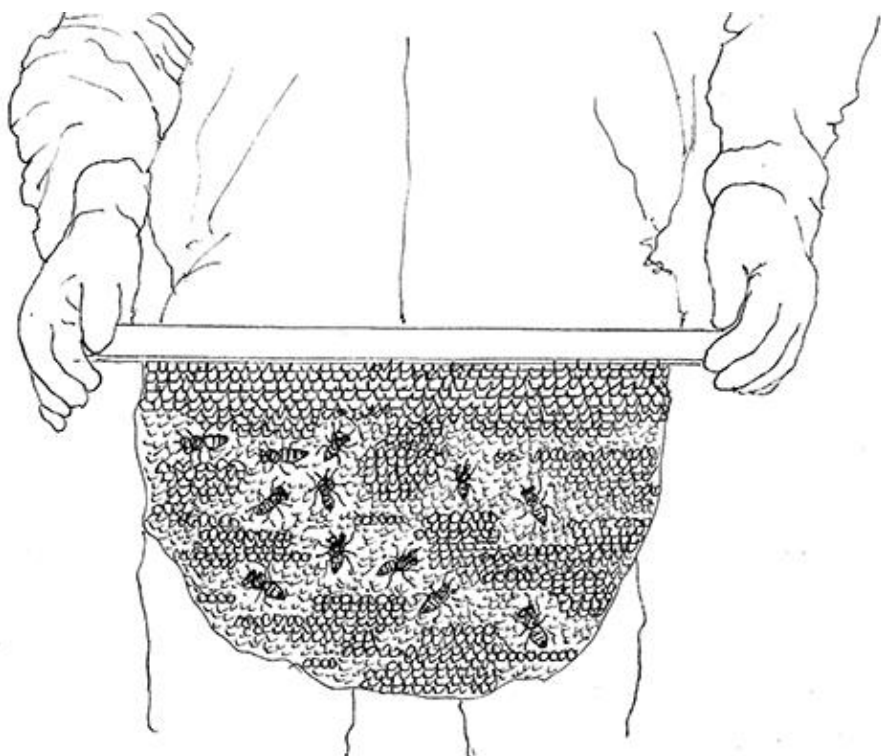
## 2. Inspecter l'intérieur des ruches:

- a. Vérifier que les abeilles construisent correctement les rayons de miel (un rayon de miel sur une barrette du haut);
- b. Vérifier que la reine fait bien son travail;
- c. Vérifier qu'il n'y a pas de fuite d'eau;
- d. Vérifier qu'il n'y a pas d'intrus comme des fourmis, des scarabées ou des araignées;
- e. Vérifier qu'il n'y a pas de maladies qui nuisent aux abeilles.



### 3. Récolte du miel :

- a. Récolter seulement du miel mûr;
- b. Ne pas récolter de couvain (larves d'abeilles);
- c. Ne pas tuer des abeilles;
- d. Laisser un peu de miel dans la ruche comme nourriture pour les abeilles.



#### 4. Après la récolte

- a. Enlever les vieux rayons de miel qui sont vides;
- b. Réarranger les rayons de miel qui restent pour qu'il n'y ait pas d'espaces entre les rayons de miel;
- c. Laisser un peu de miel pour les abeilles;
- d. Nourrir les abeilles si possible ou si nécessaire.



5. Si les abeilles sont parties:

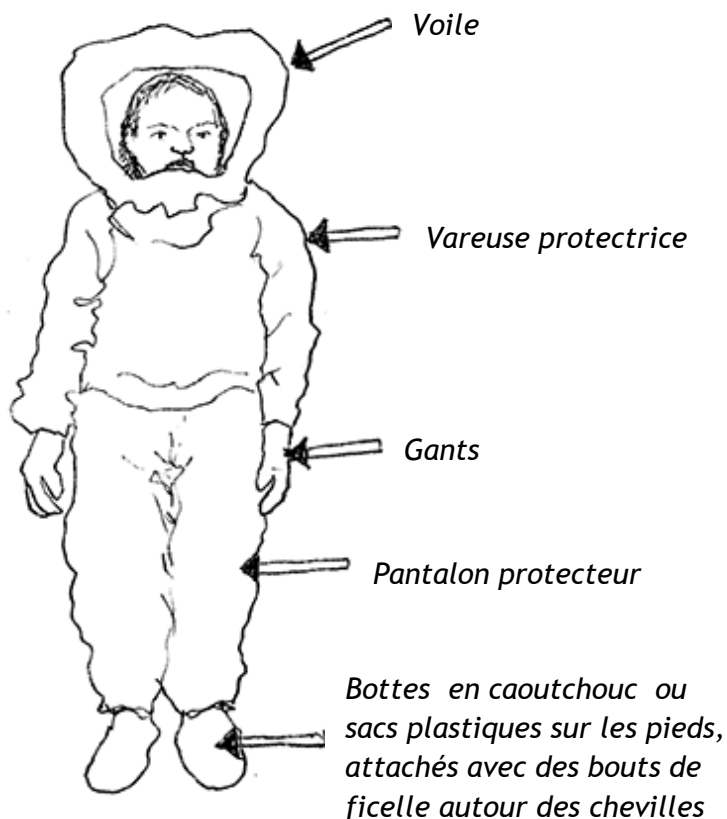
- a. Récolter tous les rayons de miel pour récupérer la cire;
- b. Enlever les débris et nettoyer à fond les ruches;
- c. Bien stériliser l'intérieur des ruches pour tuer tous les parasites et les maladies en utilisant du feu;
- d. Cirer à nouveau les barrettes du haut et les remettre dans la ruche nettoyée.



## Section 2

### Cette section vous aidera à inspecter une ruche en sécurité

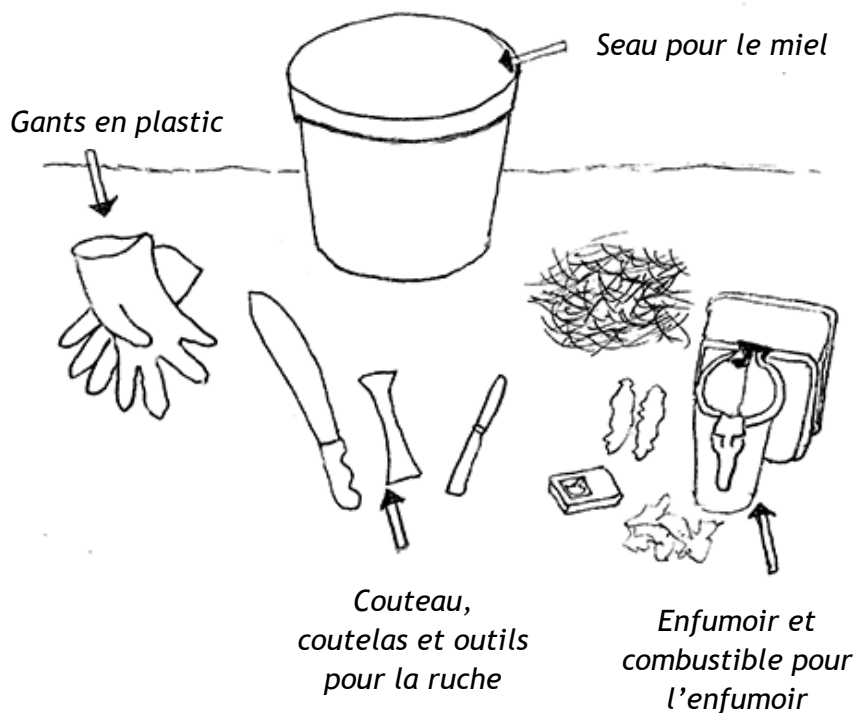
1. Porter des vêtements de protection.





2. S'assurer d'avoir tous les outils à côté.

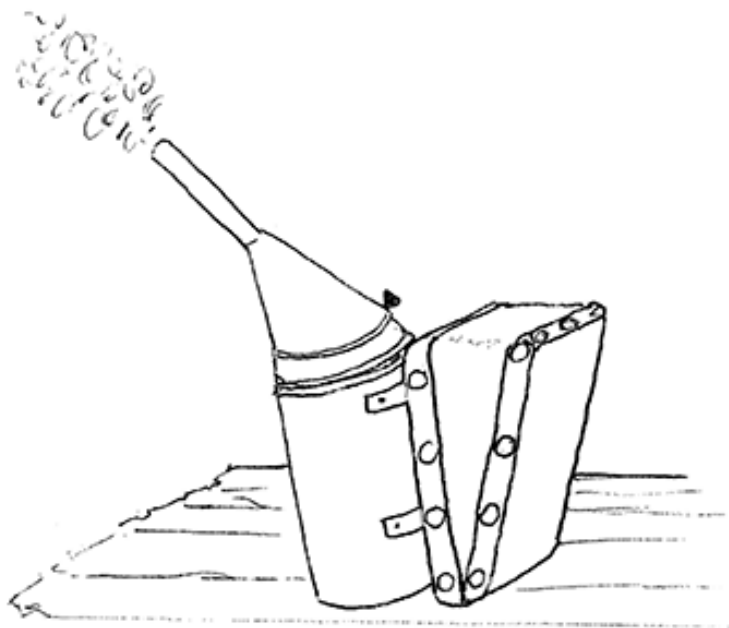
Il fait bon avoir un ami pour vous aider.



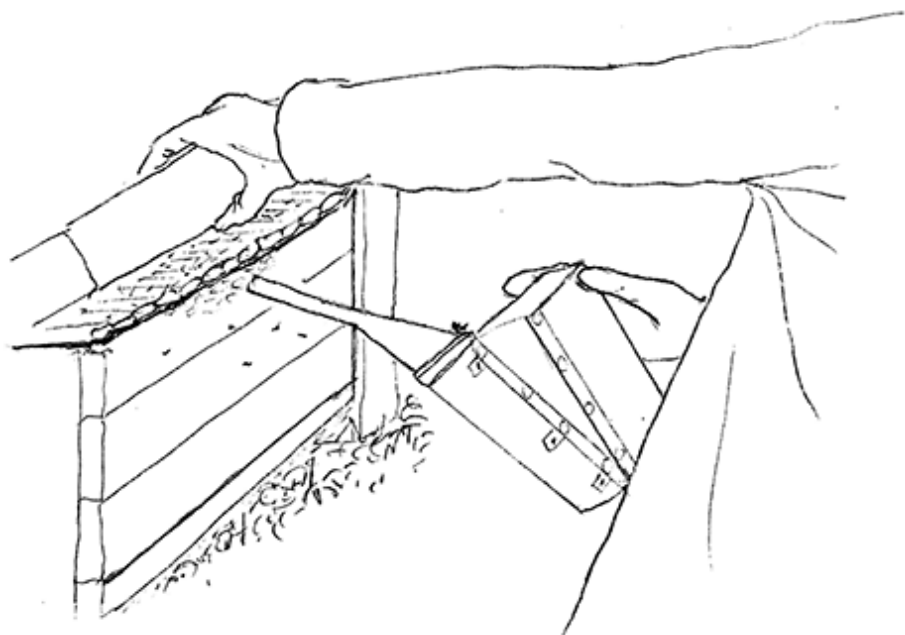
3. Allumer l'enfumoir pour qu'il y ait une abondance de fumée tiède.

Des enveloppes de maïs, de l'herbe sèche et du bois pourri sont tous un bon carburant pour l'enfumoir.

On peut faire un enfumoir bon marché avec des boîtes en fer-blanc avec des trous.



4. Bien enfumer l'entrée et attendre que les abeilles se calment.

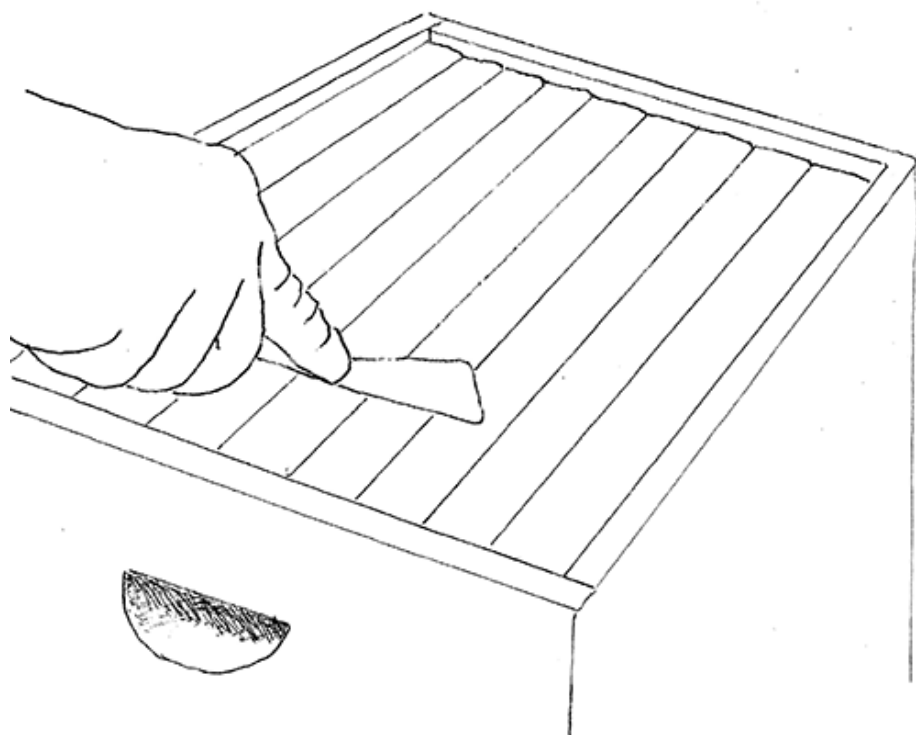


5. Bien enfumer sous le couvercle et l'enlever ensuite.

6. Vérifier où sont les abeilles en tapotant les barrettes du haut.

Un son creux indique la partie vide du nid.

Ne pas taper fort parce que les abeilles se mettront en colère.



7. Retirer doucement la première barrette du haut qui est vide.

8. Desserrer doucement le prochain rayon de miel pour le libérer et qu'il soit facile à enlever.
9. Soulever chaque rayon de miel avec soin pour l'inspecter.



10. Enlever seulement un rayon de miel à la fois.

### **Section 3**

#### **Cette section vous aidera à comprendre ce que vous observez**

1. Remarquer comment la forme d'un rayon de miel dans le haut de la ruche ressemble à la forme naturelle d'un rayon de miel dans une colonie sauvage.
2. Si les abeilles ouvrières stockent correctement le miel et le pollen, vous verrez:

Les abeilles ouvrières

Le pollen

Des alvéoles de miel operculées

Des alvéoles de miel non operculées

3. Si c'est une nouvelle colonie vous verrez:

Les abeilles cirières en train de faire un nouveau rayon de miel avec de la cire.



4. Quand vous voyez que la ruche est très pleine, il faut récolter le miel. Voir section 2 ci-dessus.

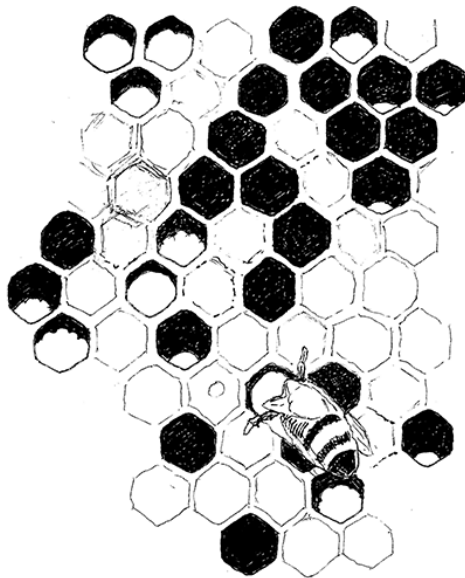
5. Lorsque les abeilles ouvrières s'occupent bien du couvain (les jeunes larves d'abeilles avant leur éclosion) vous pourrez voir:

Le couvain operculé (des alvéoles operculées avec de jeunes larves d'abeille avant leur éclosion),

Le couvain non operculé,

Les abeilles ouvrières,

Le pollen.



Pouvez-vous identifier dans cette image le couvain operculé, le couvain non operculé, les abeilles ouvrières et le pollen ?

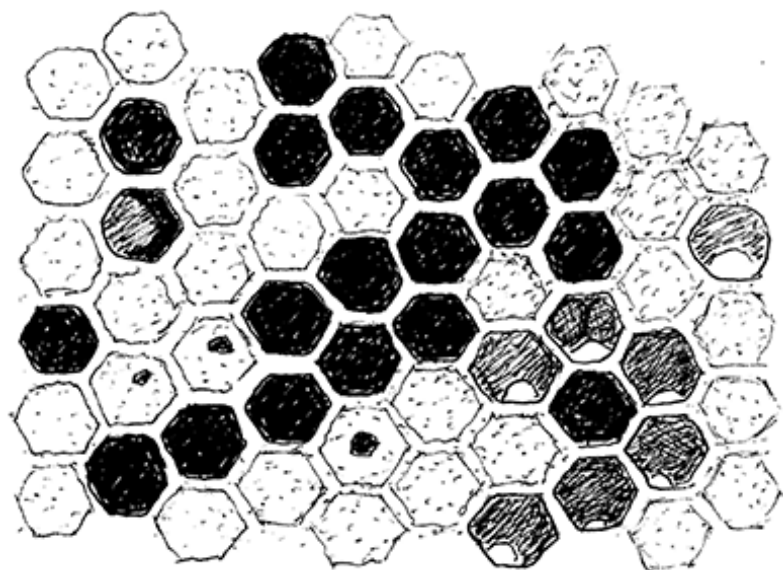


6. Si des abeilles ont eu de graves maladies il faut les détruire en brûlant le rayon. Vous verrez :

Des alvéoles malades désoperculées

Des opercules cellulaires foncées et creuses

Un couvain irrégulier.



## Les mots clés dans ce livre:

alvéoles

colonie

couvain

larves

ruche

[illegible]

# Résumé

*Comment élever les abeilles: planifier le travail, inspecter la ruche et comprendre ce que vous voyez.*

