

TUTORIEL : FABRIQUER UN POULAILLER EN PALETTE



De nombreux modèles de poulaillers sont désormais disponibles dans le commerce. Il en existe de différentes formes et de différentes tailles, mais les prix des poulaillers sont souvent élevés. Si vous voulez concevoir et construire un poulailler original et pouvant accueillir 2 à 3 poules, l'utilisation de palettes de bois est la solution idéale. De conception astucieuse en forme de A, ce poulailler en palette se construit en quelques heures. Pour fabriquer un poulailler en palette, économique et 100 % recyclé, suivez les explications étape par étape.

MATERIEL NECESSAIRE POUR FABRIQUER UN POULAILLER EN PALETTE

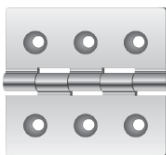
2 palettes en bois



Agrafeuse pour grillage



Charnière



Ciseau à brique



Équerre de fixation



Gants fins de protection



Grillage



ou Pied de biche



Marteau



Tasseau



Perceuse/visseuse



Vis à bois



Mètre



Scie sauteuse ou manuelle



Zoom sur les palettes de bois

On peut trouver 2 types de palette.

Les palettes jetables non marquées

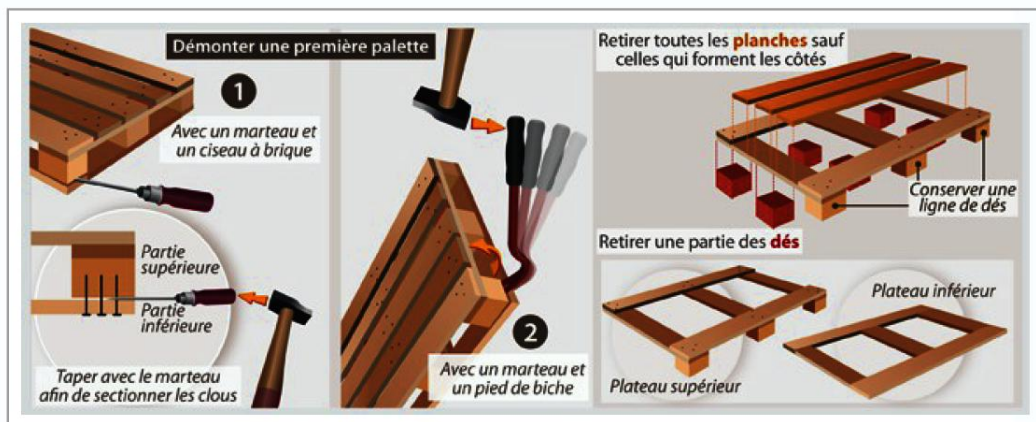
Elles sont en bois brut, non traité. Elles existent en différentes qualités et tailles en fonction des marchandises transportées. Elles sont récupérables chez les commerçants, en magasins de bricolage, ou sur les chantiers. Facilement démontables, elles sont faciles à utiliser pour fabriquer des meubles et des objets.

Les palettes consignées, marquées « EUR EPAL »

Elles sont destinées au transport de marchandises à l'étranger. Elles sont lourdes, solides et obligatoirement traitées. Elles sont particulièrement solides et très difficiles à démonter, il vaut mieux les éviter.

Important : le seul traitement autorisé en Europe est le traitement thermique (marquage HT). Depuis 2010, le traitement au bromure de méthyle (marquage MB) est interdit.

I. DEMONTEZ LES PALETTES DE BOIS



Pour construire ce poulailler, vous aurez besoin de 2 palettes de bois.

Démontez une première palette

► Désolidarisez les 2 parties (inférieure et supérieure) de la palette. Il existe deux méthodes pour désolidariser 2 parties d'une palette :

Avec un marteau et un ciseau à brique :

- Glissez le ciseau à brique entre le cube de bois et la planche de bois.
- Tapez avec le marteau sur le ciseau à brique afin de sectionner les clous.

Avec un pied-de-biche et un marteau :

- Posez la palette sur le côté.
- Tapez sur chaque cube de bois tenu par la même planche, en alternant.
- Glissez le pied de biche entre la planche et le cube de bois et décollez le cube en faisant levier.

► Retirez une partie des dés (sur la partie supérieure) en conservant uniquement une ligne de dés.

► Retirez toutes les planches du dessus sauf celles qui forment les côtés. Gardez également les traverses.

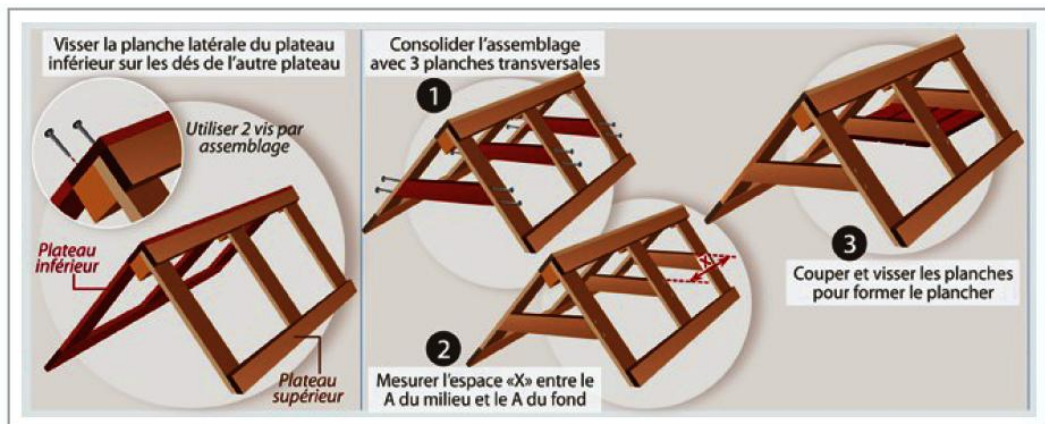
► Vous devez obtenir :

1 plateau supérieur constitué des traverses, de 2 planches latérales et de 3 dés alignés ;

1 plateau inférieur constitué uniquement des traverses et des planches latérales.

Démontez la deuxième palette, de la même manière que la première palette pour obtenir un stock de planches.

2. FABRIQUEZ LE TOIT ET LE PLANCHER



Formez le toit du poulailler

► Assemblez 2 plateaux ensemble, en formant un angle droit. Vous obtenez un V à l'envers que vous devez fixer :

- Vissez la planche latérale du plateau inférieur sur les dés de l'autre plateau.
- Utilisez 2 vis par assemblage.

Consolidez l'assemblage avec 3 planches transversales

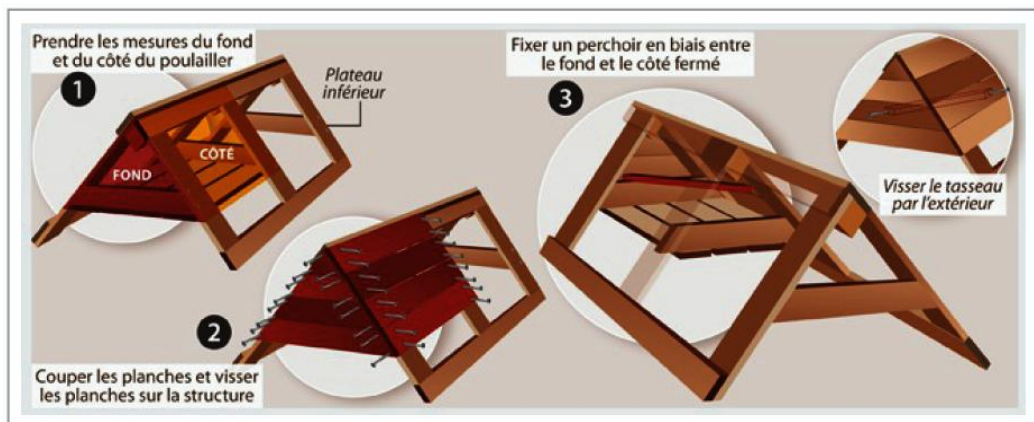
- Fixez une planche (issue du démontage) transversale entre les 2 panneaux, à peu près au milieu de la hauteur.
- Faites la même chose au centre et de l'autre côté.
- Vous obtenez un tunnel composé de 3 A successifs.

Fixez le plancher du poulailler

- Mesurez l'espace entre le A du milieu et celui du fond.
- Coupez des planches à la bonne longueur.
- Vissez-les par le dessous, sur les planches transversales, pour former le plancher.

Bon à savoir : vous pouvez consolider la fixation avec des équerres de renfort.

3. BARDEZ LE POULAILLER ET FIXER UN PERCHOIR



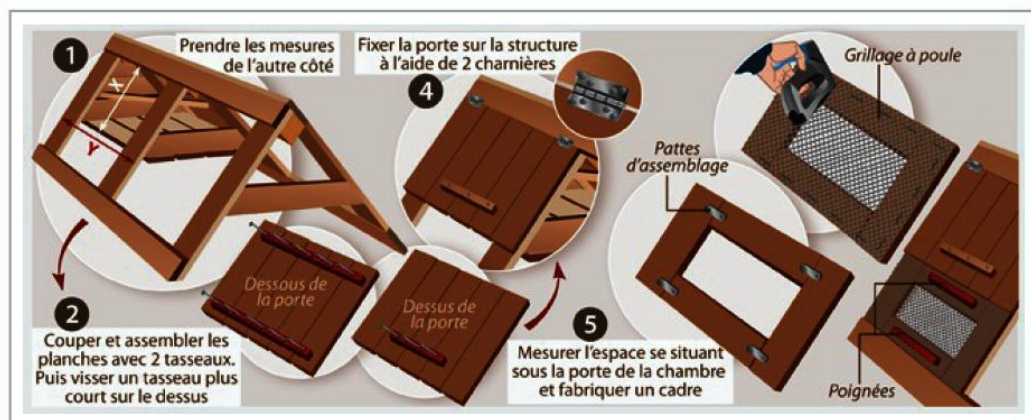
Bardez le fond et un des côtés avec des planches

- Prenez les mesures du fond et du côté du poulailler.
- Coupez des planches aux bonnes dimensions.
- Bardez le fond et le côté par vissage des planches sur les montants de la structure.

Fixez un perchoir

- Fixez un perchoir en biais, entre le fond et le côté fermé.
- Utilisez un tasseau que vous visserez par l'extérieur du poulailler.

4. FERMEZ L'ESPACE COUCHAGE ET L'ACCES AU POULAILLER



Fabriquez la porte de la chambre, qui fermera l'autre côté

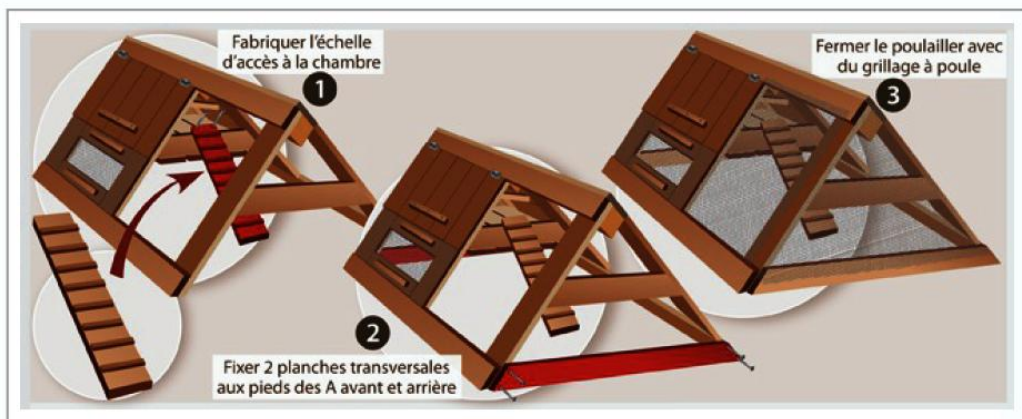
Astuce : cette porte sert à récupérer les œufs plus facilement.

- Prenez les mesures de l'autre côté.
- Coupez plusieurs planches à ces dimensions et assemblez-les avec 2 tasseaux de bois vissés en dessous pour former la porte.
- Vissez un tasseau de bois plus court sur le dessus pour faire la poignée.
- Fixez 2 charnières sur la porte, que vous visserez ensuite sur la structure.

Fabriquez la porte d'accès au poulailler

- Mesurez l'espace se situant sous la porte de la chambre.
- Fabriquez un cadre (plat) avec 4 planches découpées aux bonnes dimensions.
- Assemblez les planches avec des pattes d'assemblage plates (droites ou angle droit).
- Découpez un morceau de grillage à poule, à la dimension de la porte et agrafez-le dessus.
- Coupez 2 morceaux de tasseau pour faire les poignées.
- Vissez-les en haut et en bas du cadre.

5. TERMINEZ LA FABRICATION DU POULAILLER



Fabriquez l'échelle d'accès à la chambre

- Fabriquez l'échelle qui permettra aux poules d'accéder à leur chambre avec une planche de bois et de petits tasseaux (à la largeur de la planche).
- Vissez l'échelle à l'entrée de la chambre en la vissant sur la planche transversale.

Fixez deux planches transversales aux pieds des A avant et arrière

- Mesurez l'espace entre les montants des A avant et arrière.
- Coupez 2 planches à ces dimensions et vissez-les sur les montants latéraux.

Fermez le poulailler avec du grillage à poule

► Agrafez du grillage à poule sur tous les espaces ouverts du poulailler.

Installez votre poulailler

► Enlevez la porte grillagée la journée pour que les poules puissent accéder à leur poulailler.

► Tapissez le plancher avec de la paille.

6. OU PLACER VOTRE POULAILLER ?

Il ne doit pas être trop près de votre habitation pour que vous ne soyez pas incommodés par les odeurs. Inversement, il ne doit pas être trop loin car vous devrez vous y rendre tous les jours pour nourrir les poules et récupérer les œufs. Le poulailler peut être posé sur de l'herbe, de la terre battue ou un sol caillouteux. Il doit être placé dans un endroit ombragé et à l'abri des vents.

7. QUEL ENTRETIEN AU QUOTIDIEN ?

Le poulailler doit rester sec car l'humidité gêne ou supprime la ponte. C'est pourquoi il est important de surélever le poulailler. Nous vous conseillons également d'enlever les accumulations d'excréments régulièrement et de changer la paille du pondoir tous les 15 jours environ. De plus, les poules boivent beaucoup d'eau car les œufs sont composés à deux tiers d'eau. Il est donc nécessaire qu'elles disposent en permanence d'eau fraîche et que l'abreuvoir soit nettoyé quotidiennement.